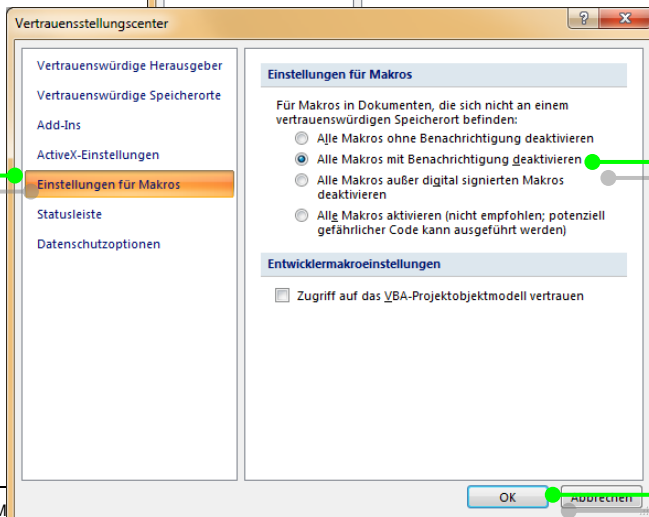
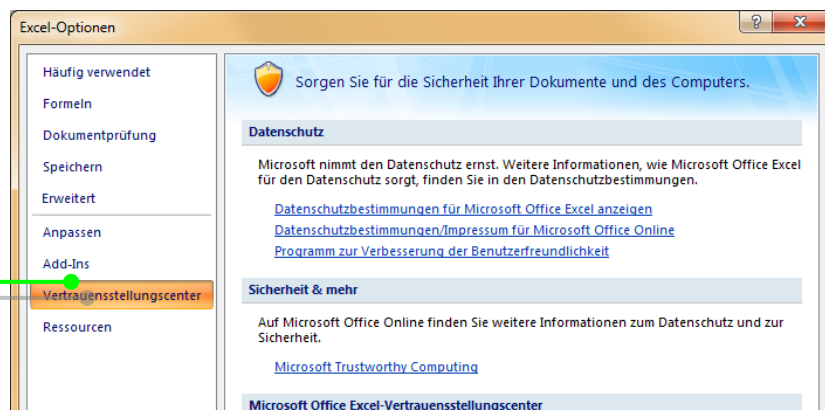
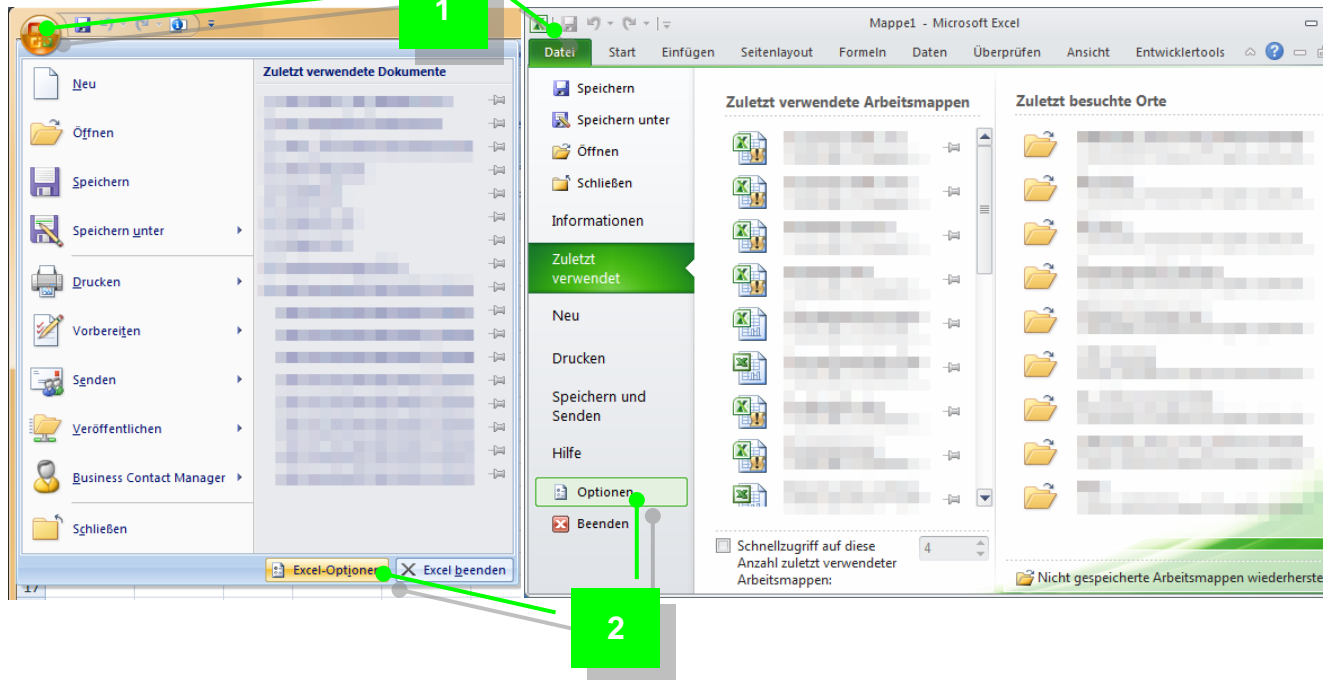


1 Vor dem Öffnen einer Excel-Datei mit Makros

Um überhaupt unter Excel 2007 oder 2010 Makros ausführen zu können sind Grundeinstellungen erforderlich. Die Nummerierung der Menüs zeigt Ihnen die Buttons, die gedrückt werden müssen bzw. welche Optionen aktiviert sein sollten.

Microsoft Office 2007

Microsoft Office 2010



2 Makros der Excel-Datei zulassen

Sind die unter 1 vorgeschlagenen Einstellungen vorgenommen, fragt Excel jeweils beim Öffnen einer Datei ob Makros zugelassen werden sollen. Damit Makros ablaufen können muss das hier noch einmal mit „Inhalt aktivieren“ bestätigt werden.

